

LEBENS*ART*

Garten, Wohnen und Lifestyle

Stadtpark Aschersleben

3. bis 5. Juli 2026

Veranstalter:

Das AgenturHaus GmbH
Spenglerstraße 43
23556 Lübeck
Telefon: 0451 899060
Telefax: 0451 8990634
www.das-agenturhaus.de
info@das-agenturhaus.de

LEBENS*ART*

Garten, Wohnen und Lifestyle

Inhaltsverzeichnis

- FAQ – Häufig gestellte Fragen

- Presseinformationen
 - 10. Juni 2026
 - 24. Juni 2026

- Geländeplan

FAQ – Häufig gestellte Fragen

LebensArt – Garten, Wohnen und Lifestyle im Stadtpark Aschersleben

Termin & Öffnungszeiten

3. bis 5. Juli 2026

Freitag bis Sonntag: 10 bis 18 Uhr

Einlassschluss: 17:30 Uhr

Anfahrt & Parken

Navi-Anschrift:
Stadtpark Aschersleben
Lindenstraße
06449 Aschersleben

Bitte nutzen Sie den öffentlichen Parkplatz hinter dem Hauptbahnhof. Von hier aus können Sie mit einem kostenfreien Shuttleservice direkt zum Veranstaltungsgelände fahren.

Shuttleservice mit der KVG Salzland:

Der Shuttlebus fährt täglich zwischen 10.30 Uhr und 17.30 Uhr im 30-Minuten-Takt und startet von der Haltestelle "Oststraße" hinter dem Hauptbahnhof. Der Shuttle fährt von hier direkt bis zur Haltestelle "Stadtpark" am Veranstaltungsgelände. Die Rückfahrt erfolgt täglich zwischen 10.45 und 17.15 Uhr ebenfalls alle 30 Minuten in umgekehrter Richtung.

Eintrittspreise

Onlineticket Erwachsene: 10 €

Tickets erhalten Sie hier:

www.lebensart-messe.de

Vor Ort sind ebenfalls Karten erhältlich. Vor Ort

sind ebenfalls Karten erhältlich, die gegen einen Aufpreis erworben werden können.

Kinder und Jugendliche: frei

(bis einschließlich 15 Jahre in Begleitung eines Erwachsenen)

Rund um die Veranstaltung

Einkaufsservice

Für einen entspannten Aufenthalt bieten wir einen Depotservice an: Wir holen Ihre Einkäufe direkt bei den Ausstellern ab und bringen sie in unser mit dem PKW gut erreichbares Depot. Bei Bedarf unterstützen wir Sie gerne.

Tragetaschen

Bitte denken Sie daran, sich für Ihren Besuch mit Tragetaschen o.ä. auszustatten, um Ihren Einkauf plastikfrei und einfach transportieren zu können.

Geldautomat

Leider steht auf dem Gelände kein Geldautomat zur Verfügung. Einige Aussteller akzeptieren EC- und Kreditkarten, dennoch empfehlen wir, ausreichend Bargeld mitzunehmen – so finden Sie bei allen Ständen Ihr Lieblingsstück ganz entspannt.

Fundsachen

Bei jeder LebensArt werden zahlreiche Fundsachen abgegeben. Sollte Ihnen etwas verloren gegangen sein, melden Sie sich bitte vor Ort beim Veranstaltungsbüro oder schreiben Sie uns eine Nachricht.

Hundeverbot

Ihre vierbeinigen Lieblinge dürfen den Stadtpark und das Rosarium leider nicht betreten. Ausgenommen davon sind Assistenzhunde. Wir bitten um Ihr Verständnis!

Wetter

Eine Garantie auf gutes Wetter können wir leider nicht geben. Die LebensArt findet aber bei jedem Wetter statt.

PRESSEMITTEILUNG

LebensArt im Aschersleber Stadtpark bietet vom 3. bis 5. Juli Inspirationen rund um Haus und Garten

Über 100 Aussteller rund um den Aschersleber Globus. Zahlreiche Pflanzen, schickes Mobiliar und alles, was das Leben schöner macht.

Lübeck, 10.6.2026 Mit rund 100 Ausstellern aus der Region und weiten Teilen Deutschlands sowie aus benachbarten Ländern verspricht die LebensArt ein umfassendes Angebot. Der idyllische Stadtpark rund um den Aschersleber Globus verwandelt sich vom 3. bis 5. Juli erneut in ein Shopping-Paradies für alles rund um Garten, Wohnen und Lifestyle. Mit Vorführungen, Gärtner Tipps, Tastings und Musik sorgen die Aussteller für Information und beste Unterhaltung.

Traditionell stehen Pflanzen und die Gartenausstattung mit Mobiliar und weiterem Zubehör im Mittelpunkt der LebensArt in Aschersleben. Projektleiter Christoph Riebe, der mit seinem Team für den Lübecker Veranstalter Das AgenturHaus GmbH die Messe konzipiert und organisiert, zeigt sich begeistert: „Sechs Baumschulen und Fachgärtnereien bieten ein Angebot, das keine Wünsche offenlässt. Von pflegeleichten Stauden über Nutzpflanzen und Kräuter bis hin zu anspruchsvollen Rosen gibt es alles, was das Gärtnerherz begehrt. Möbel in verschiedenen Einrichtungsstilen und Dekorationen machen die LebensArt zu einem einzigartigen Freiluft-Shoppingerlebnis“, so Riebe.

Gartenneulinge sind bei der LebensArt bestens aufgehoben. Die fachkundige Beratung gehört beim Pflanzenkauf mit dazu. Versorgt mit allen Informationen in Sachen Licht-, Boden- und Wasseranforderungen gelingt es auch Ungeübten eine karge Fläche in eine grüne Oase zu verwandeln. Wie bei der Einrichtung auch, können verschiedene Stile im Garten oder auf dem Balkon umgesetzt werden. Südamerikanischen Style mit Kakteen, Sukkulenten sowie botanische Raritäten hat Inhaberin Rita Schnelle-Keyser von „Klein Mexiko“ aus Reinfeld im Gepäck. Kombiniert mit Terracotta-Vasen und Pflanzgefäßen aus Ton sowie farbenfrohen Lounge-Möbeln verwandelt sich das Outdoor-Wohnzimmer in eine mexikanische Finca. Das fröhlich-bunte Mobiliar, welches das Unternehmen von Frank Hoellger & Dirk Pfeiffer Remos GbR aus Roßbach anbietet, ist allesamt von Fatboy®. Bekannt geworden durch farbenfrohe Sitzsäcke bietet die Firma inzwischen auch knuffig-runde Sessel und Sofas an. Oder darf es ein Bauerngarten sein, der Nutzpflanzen mit Zierpflanzen kombiniert? Oder gar ein pflegeleichter Staudengarten, der mit minimalem Aufwand ein maximales Blühvergnügen bietet? Oder sogar ein englischer Garten mit akkurat gestutztem Buchs und duftenden Rosen? All das ist bei der LebensArt in Aschersleben möglich! Natürlich bieten die Händler auch das praktische Zubehör wie Gartenscheren, Minihandkettensägen oder Mähköpfe für Motorsensen.

Um nach getaner Gartenarbeit stilvoll zu entspannen, bietet die LebensArt eine breite Auswahl an Mobiliar. Garnituren aus Holz, leichtem Flechtwerk aus Fiberglas, Aluminium oder stylischem Edelstahl unterstreichen den persönlichen Look. Den Sound zum Relaxen liefert die Firma Audioblock GmbH aus Hude. Spezielle Outdoor-Lautsprecher sind das Metier des Herstellers. Einer davon ist „Molly“, ein zierlicher Lautsprecher mit integrierter Duftkerzen-Halterung. Über Bluetooth mit der eigenen Playlist verbunden liefern die Lautsprecher den perfekten Sound. Und wenn einmal mehr Natur gefragt ist, können auch meditative Natur- oder Wassergeräusche abgespielt werden.

Damit der Einkauf besonders komfortabel ist, bieten Händler und Veranstalter verschiedene Möglichkeiten an. Insbesondere der Möbelkauf ist bei der LebensArt ideal. Direkt im Grünen präsentiert, bekommt man einen guten Eindruck, wie die Möbel im heimischen Garten wirken. Der Vergleich verschiedener Stile und das Probesitzen machen die Wahl leicht. Auch der Transport der großen Objekte macht keine Mühe: Die meisten Händler liefern ihre Ware direkt nach der LebensArt aus, manche Möbel werden maßgefertigt kurze Zeit später zuhause angeliefert. Stachelige Pflanzen und sperrige Dekorationen werden von Mitarbeitern der Veranstaltung nach dem Kauf direkt bei den Händlern abgeholt und in einem zentralen Warendepot zwischengelagert. Von dort können sie nach dem Besuch abgeholt und direkt ins Auto eingeladen werden.

Aber auch ohne eigenen Garten oder Balkon ist die LebensArt in jedem Fall ein Garant für einen schönen Tag. Probierhäppchen und Verkostungen gibt es bei den Genussmanufakturen und den Feinkosthändlern. Viele davon haben sich einem Produkt verschrieben, welches sie mit Leidenschaft fertigen und selbst vertreiben. So auch die Astarte Manufaktur aus Beelen. Christine Groos hat sich ganz und gar knusprigen Nussmischungen in Bio-Qualität verschrieben. Liebevoll über echtem Feuer von Hand geröstet und fein gewürzt sind sie pur oder in Honig eingelegt ein echter Genuss. Weitere Leckereien wie österreichischer Alpenkäse, Regionales aus dem Eichsfeld oder Mediterranes aus Italien und Griechenland gibt es bei den Feinkosthändlern im gesamten Stadtpark.

Ein abwechslungsreiches gastronomisches Angebot lädt zur Rast unter schattenspendenden Bäumen ein. Regionale Spezialitäten, orientalische Aromen vom Grill, leckere Kuchen und duftenden Kaffeespezialitäten locken zum Schlemmen und Verweilen rund um den Aschersleber Globus.

Die LebensArt im Stadtpark ist vom 3. bis 5. Juli täglich von 10 bis 18 Uhr geöffnet. Der Eintritt für Erwachsene beträgt zehn Euro für das Onlineticket im Verkauf direkt über die Webseite der LebensArt unter www.lebensart-messe.de. Kinder bis einschließlich 15 Jahre erhalten in Begleitung Erwachsener freien Eintritt. Vor Ort an der Tageskasse sind ebenfalls Karten erhältlich, es kann vor Ort jedoch zu längeren Wartezeiten kommen. Zusätzliche Informationen zum Park & Ride Service, der in Zusammenarbeit mit der KVG Salzland kostenfrei angeboten wird, können über die Webseite der LebensArt abgerufen werden. Hunde sind, mit Ausnahme von Assistenzhunden, im Stadtpark nicht erlaubt.

Infoblock Park & Ride bei der LebensArt Aschersleben

Zusammen mit der KVG Salzland bietet der Veranstalter erneut einen kostenfreien Shuttleservice zur LebensArt und zurück an. Die Zufahrt zu dem Parkplatz und der Haltestelle ist ausgeschildert. Der bekannte Parkplatz in der Oststraße, in der Nähe des Bahnhofs (Haltestelle Bahnhof), steht weiter zur Verfügung. Die genauen Fahrt- und Taktzeiten können auf der Webseite der LebensArt eingesehen werden.

Kontakt

Das AgenturHaus GmbH
Projektleitung: Christoph Riebe
Spenglerstraße 43 · 23556 Lübeck
Telefon: 0451 89906-448
riebe@das-agenturhaus.de ·
www.lebensart-messe.de

Pressekontakt

Sabine Hill
Telefon: 0151 – 50 76 48 05
hill@das-agenturhaus.de

PRESSEMITTEILUNG

LebensArt vom 3. bis 5. Juli: Garten, Wohnen und Lifestyle sowie ein tolles Programm

Genuss unter schattigen Bäumen im Stadtpark rund um den Aschersleber Globus. Musik, Stelzenkunst und Tastings versprechen beste Unterhaltung.

Lübeck, 24.6.2026 Der Stadtpark in Aschersleben verwandelt sich vom 3. bis 5. Juli in eine grüne Shopping-Oase. Für drei Tage heißt es dann erneut: Sommer, Sonne, LebensArt. Auch bei höheren Temperaturen ist die grüne Lunge der Stadt ein ideales Ziel: Die imposanten Bäume rund um den Aschersleber Globus sorgen für Schatten, niedrigere Temperaturen und ein laues Lüftchen. Ideale Voraussetzungen also für ein stilvolles Outdoor-Shopping-Erlebnis mit Musik und bester Unterhaltung.

Jede Menge Grün, auch zum Mitnehmen, ist bei der LebensArt in Aschersleben selbstverständlich. Bei den sechs Pflanzenhändlern und Fachgärtnereien gibt es alles für den Garten. Dabei steht die fachkundige Beratung an erster Stelle: Egal, ob frisch gebackener Pflanzenfan oder Gartenprofi, mit dem grünen Wissen ausgestattet, welche Pflanze welchen Pflege-, Dünger-, Wasser- oder Lichtbedarf hat, ist die persönliche Wohlfühlase im Handumdrehen geschaffen. Der Depotservice steht dabei für Komfort beim Shoppen: Die Servicemitarbeiter transportieren die Waren in ein zentrales Depot, aus dem sie nach dem Messebesuch abgeholt und direkt in den Kofferraum geladen werden können.

Um im Freien stilvoll zu entspannen, bietet die LebensArt eine große Auswahl hübscher Gartenmöbel. Garnituren aus Holz, Gusseisen, leichtem Aluminium und stylischem Edelstahl unterstreichen die individuelle Gartengestaltung. Den Sound zum Relaxen liefert dabei die Firma Audioblock GmbH aus Hude. Speziell für den Garten oder die Terrasse gestaltete Outdoor-Lautsprecher sind das Metier des Herstellers. Zusätzliche Besonderheiten zeichnen die Produkte aus. Eines davon ist „Molly“, ein zierlicher Lautsprecher mit integrierter Duftkerzen-Halterung. Neben der Bluetooth-Funktion zur eigenen Playlist verfügt der Lautsprecher zusätzlich über meditative Naturgeräusche.

Dennoch bieten die rund 100 Aussteller von nah und fern weitaus mehr, als nur Gartenzubehör und Pflanzen. Insbesondere für Foodies ist die LebensArt ein ideales Ziel. Rund ein Drittel der Aussteller kommen aus dem Bereich Feinkost. Dies umfasst neben regionalen Spezialitäten auch Lebensmittel, die Urlaubsgefühle wecken. Österreichisches Birnenbrot oder Südtiroler Schüttelbrot, dazu ein Bergkäse und die Urlaubserinnerungen auf dem heimischen Balkon bekommen alpenländische Dimensionen. Oder darf es eine Reise an die Amalfi-Küste sein? Mit italienischen Früchten und Antipasti wie Oliven, Champignons oder Artischocken und einem

leichten Roséwein entsteht direkt vor der hauseigenen Terrasse gedanklich das Mittelmeer. Oder ruft der hohe Norden und die finnischen Schären? Dann ist der Stand von Little Finnland aus Blankenburg ein wahres Paradies: Softes Lakritz in dunkler Schokolade, Roggenbrotchips, Elchwurst und Aromawodkas sorgen für Midsommer im heimischen Garten.

Aber auch direkt bei der LebensArt sind vielerlei Genüsse möglich. Die Genussoasen sind im Stadtpark verteilt und bieten leckeres vom Rost, Kaffee und Kuchen sowie Flammkuchen-Spezialitäten. Für beste Unterhaltung beim gemütlichen Schlemmen unter den schattigen Bäumen sorgt Phileas aus Berlin. Der Songwriter mit internationalen Wurzeln interpretiert gefühlvoll eigene Songs. Moderne Sounds und Folkklänge wechseln sich dabei ab. Phileas steht für ausdrucksstarken Gesang und jede Menge Spielfreude bei seinen Live-Performances. Erhabene Kunst zeigt Florentine la Fleur, die Dame von hohem Stand in ihrem zauberhaften Kostüm. Nahezu drei Meter hoch ist die edle Dame, die artistisch auf Stelzen daherkommt und mit ihrem Publikum scherzt und kunstvoll interagiert.

Edel ist auch der Schmuck und die Bekleidung, die es bei verschiedenen kleinen Manufakturen und Designern gibt. Handgearbeitete Leinenmode und Schmuck aus Süßwasserperlen und Halbedelsteinen schmücken jede(n) Modebegeisterten. Dabei hat es große Vorteile, direkt vor Ort zu shoppen: Die einzelnen Accessoires können teilweise individuell angepasst werden. Speziell bei Ledergürteln und Hüten ist dies von Vorteil. Ergänzt wird das umfangreiche Sortiment der LebensArt durch Wohnaccessoires, Dekorationen und kleinen Präsenten, zum Verschenken und sich selber schenken.

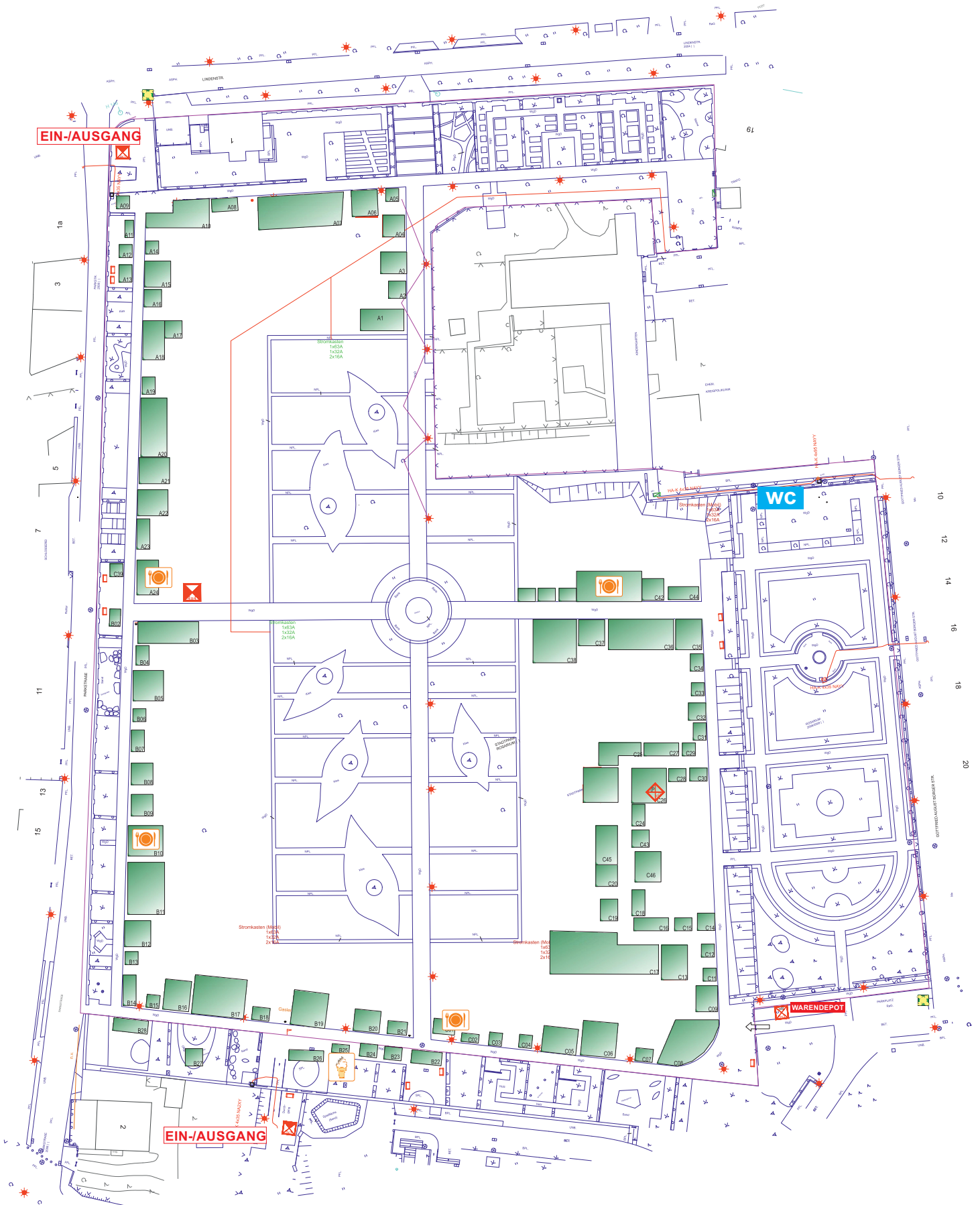
Die LebensArt im Stadtpark ist vom 3. bis 5. Juli täglich von 10 bis 18 Uhr geöffnet. Der Eintritt für Erwachsene beträgt zehn Euro für das Onlineticket im Verkauf direkt über die Webseite der LebensArt unter www.lebensart-messe.de. Kinder bis einschließlich 15 Jahre erhalten in Begleitung Erwachsener freien Eintritt. Vor Ort an der Tageskasse sind ebenfalls Karten erhältlich, es kann vor Ort jedoch zu längeren Wartezeiten kommen. Zusammen mit der KVG Salzland bietet der Veranstalter erneut einen kostenfreien Shuttleservice zur LebensArt und zurück an. Die Zufahrt zu dem Parkplatz und der Haltestelle ist ausgeschildert. Der bekannte Parkplatz in der Oststraße, in der Nähe des Bahnhofs (Haltestelle Bahnhof), steht weiter zur Verfügung. Die genauen Fahrt- und Taktzeiten können auf der Webseite der LebensArt eingesehen werden. Hunde sind, mit Ausnahme von Assistenzhunden, im Stadtpark nicht erlaubt.

Kontakt

Das AgenturHaus GmbH
Projektleitung: Christoph Riebe
Spenglerstraße 43 · 23556 Lübeck
Telefon: 0451 89906-448
riebe@das-agenturhaus.de ·
www.lebensart-messe.de

Pressekontakt

Sabine Hill
Telefon: 0151 – 50 76 48 05
hill@das-agenturhaus.de



EIN-AUSGANG

WC

EIN-AUSGANG

WARENDEPOT

Stromkasten (Mehrfach)
1x 63A
1x 32A
2x 16A

Stromkasten (Einzel)
1x 63A
1x 32A
2x 16A

Gasttoilette

Schwimmbad

10
12
14
16
18
20