

LEBENS*ART*

Garten, Wohnen und Lifestyle

Schlosspark Großharthau

19. bis 21. Juni 2026

Veranstalter:

Das AgenturHaus GmbH
Spenglerstraße 43
23556 Lübeck
Telefon: 0451 899060
Telefax: 0451 8990634
www.das-agenturhaus.de
info@das-agenturhaus.de

LEBENS*ART*

Garten, Wohnen und Lifestyle

Inhaltsverzeichnis

- **FAQ – Häufig gestellte Fragen**

- **Presseinformationen**
 - 29. Mai 2026
 - 10. Juni 2026

- **Geländeplan**

FAQ – Häufig gestellte Fragen

LebensArt – Garten, Wohnen und Lifestyle im Schlosspark Großharthau

Termin & Öffnungszeiten

19. bis 21. Juni 2026

Freitag bis Sonntag: 10 bis 18 Uhr

Einlassschluss: 17:30 Uhr

Anfahrt & Parken

Navi-Anschrift:
Dresdener Straße
01909 Großharthau

Für den Besuch der LebensArt finden Sie ausreichend Parkraum in unmittelbarer Nähe des Ausstellungsgeländes. Bitte folgen Sie innerorts dem Parkleitsystem an der B6. Zusätzlich empfehlen wir, die öffentlichen Verkehrsmittel zu nutzen.

Eintrittspreise

Onlineticket Erwachsene: 12 €
Tickets erhalten Sie hier:
www.lebensart-messe.de

Vor Ort sind ebenfalls Karten erhältlich, es wird ein geringer Aufpreis erhoben. Da es zu längeren Wartezeiten kommen kann, empfehlen wir den Kauf von Onlinetickets.

Kinder und Jugendliche: frei
(bis einschließlich 15 Jahre in Begleitung eines Erwachsenen)

Rund um die Veranstaltung

Einkaufsservice

Für einen entspannten Aufenthalt bieten wir einen Depotservice an: Wir holen Ihre Einkäufe direkt bei den Ausstellern ab und bringen sie in unser mit dem PKW gut erreichbares Depot. Bei Bedarf unterstützen wir Sie gerne.

Wetter

Eine Garantie auf gutes Wetter können wir leider nicht geben. Die LebensArt findet aber bei jedem Wetter statt.

Tragetaschen

Bitte denken Sie daran, sich für Ihren Besuch mit Tragetaschen o.ä. auszustatten, um Ihren Einkauf plastikfrei und einfach transportieren zu können.

Geldautomat

Leider steht auf dem Gelände kein Geldautomat zur Verfügung. Einige Aussteller akzeptieren EC- und Kreditkarten, dennoch empfehlen wir, ausreichend Bargeld mitzunehmen – so finden Sie bei allen Ständen Ihr Lieblingsstück ganz entspannt.

Hinweis für mobilitätseingeschränkte Besuche

Sowohl auf dem Parkplatz an der B6 (aus Richtung Dresden kommend) als auch auf dem Parkplatz in der Schulstraße (aus Richtung Bischofswerda kommend) befinden sich Schwerbehinderten-Parkplätze. Bitte sprechen Sie unser Parkplatzpersonal an und weisen Sie sich ggf. aus. Die Befahrbarkeit der Parkplatzflächen mit einem Rollstuhl oder Rollator ist stark witterungsabhängig. Unsere Mitarbeitenden helfen Ihnen gern

Fundsachen

Bei jeder LebensArt werden zahlreiche Fundsachen abgegeben. Sollte Ihnen etwas verloren gegangen sein, melden Sie sich bitte vor Ort beim Veranstaltungsbüro oder schreiben Sie uns eine Nachricht.

Hunde

Hunde können selbstverständlich zur LebensArt mitgebracht werden. Wir bitten aber darum, die Hunde auf dem gesamten Gelände anzuleinen.

PRESSEMITTEILUNG

Viele neue Aussteller bei der LebensArt

Rund 200 Anbieter präsentieren vom 19. bis 21. Juni Schönes für Garten, Wohnen und Lifestyle im Schlosspark von Großharthau. Shoppen, schlemmen und beste Unterhaltung versprechen einen tollen Tag.

Lübeck, 29.5.2026 Rund 200 Aussteller, davon zwölf Baumschulen, Gartenbaubetriebe und Pflanzenhändler, gastieren vom 19. bis 21. Juni im Großharthauer Schlosspark. Der weitläufige Park verwandelt sich erneut in ein Shopping-Paradies für alles rund um Garten, Wohnen und Lifestyle. Das umfangreiche Begleitprogramm bietet beste Unterhaltung mit Vorführungen, Tastings, Workshops, Musik und Walking-Acts. Auch an die Kleinen wird gedacht: Der Förderverein Holz Kreativ e. V. verspricht Spiel und Spaß mit seiner Kinderbetreuung. Abgerundet wird die LebensArt durch vielfältige kulinarische Genüsse: Feinkosthändler offerieren Delikatessen zum Mitnehmen, die Event-Gastronomie lockt mit lauschigen Lokalen im gesamten Schlosspark zur Einkehr.

Mit einer enormen Pflanzenvielfalt wartet die LebensArt auch in diesem Jahr auf. Die zwölf Fachgärtnereien bringen allesamt ihre Spezialitäten mit. Da gibt es „Die Heidegärtnerei“ aus Coswig, die sich voll und ganz den vielfältigen Heidepflanzen verschrieben hat. Auch bei „Klein Mexiko“ aus Reinfeld ist der Name Programm: Kakteen, Sukkulenten sowie botanische Raritäten hat Inhaberin Rita Schnelle-Keyser im Gepäck. Etwas pflegeintensiver sind die Rosen der Baumschule Koopmann aus Pinneberg. Neben den klassischen Gartenrosen führt die Fachgärtnerei auch Besonderes wie Kletter- und Ramblerrosen, die ohne großes Zutun wild wuchernd wachsen dürfen. Hinzu kommen viele weitere Gärtnereien, die von Nutzpflanzen wie Obstgehölzen und Kräutern bis hin zu pflegeleichten Stauden, Wasserpflanzen und Formgehölzen jegliches Grün führen. Ein besonderer Pluspunkt der LebensArt, der insbesondere Gartenneulingen zugutekommt, ist die fachkundige Beratung in Sachen Pflege: Die Gärtnereien geben Tipps, welche Licht-, Boden- und Wasseranforderungen die einzelnen Pflanzen stellen, um optimal zu gedeihen.

Um nach getaner Gartenarbeit stilvoll zu entspannen, bietet die LebensArt eine breite Auswahl an Mobiliar. Garnituren aus Holz, Gusseisen, leichtem Aluminium und stylischem Edelstahl unterstreichen den persönlichen Look Outdoor. Auch das Unternehmen Frank Hoellger & Dirk Pfeiffer Remos GbR aus Roßbach verwandelt das Outdoor-Wohnzimmer in eine moderne Wohlfühloase. Die modernen Lounge-Möbel und Hängematten, die das Unternehmen in Großharthau anbietet, sind allesamt von Fatboy®. Bekannt geworden durch farbenfrohe Sitzsäcke bietet die Firma inzwischen auch komfortable Loungemöbel, Sessel und Sofas an, die sich durch eine knuffig-runde Optik auszeichnen. Ebenso im Trend sind die Hängematten, die sich durch flexible Gestelle auch ohne Baum im Garten platzieren lassen.

Den Sound zum Entspannen liefert dabei die Firma Audioblock GmbH aus Hude. Speziell für den Garten oder die Terrasse gestaltete Outdoor-Lautsprecher sind das

Metier des Herstellers. Zusätzliche Besonderheiten zeichnen die Produkte aus. Eines davon ist „Molly“, ein zierlicher Lautsprecher mit integrierter Duftkerzen-Halterung. Neben der Connecting-Funktion via Bluetooth zur eigenen Playlist verfügt der Lautsprecher auch über meditativen Natur- oder Wassersound.

Neben all den schönen Dingen, die das Haus und den Garten in ein persönliches Paradies verwandeln, lohnt auch ein Blick auf die kleinen Sachen, die bei der LebensArt zu finden sind. Kunsthandwerk und nahezu vergessene Fertigkeiten wie das Töpfern sind an allerlei Ständen zu finden. Nach langen Jahren erstmals wieder in Großharthau dabei ist die Töpferei Karl Louis Lehmann aus Neukirch. Lausitzer Keramik mit dem traditionellen Bunzlauer Dekor ist die Spezialität der Töpferei. Neben dekorativer Garten- und Gebrauchskeramik wie Schüsseln und Schalen gibt es auch Besonderes zu entdecken: Die Eierlikörleckschalen können durch einfaches Umdrehen in Eierbecher verwandelt werden und sind ein originelles Geschenk, das seinesgleichen sucht. Bunten Schmuck fertigt auch „Farbrausch Oberlausitz“ aus Schirgiswalde-Kirschau. Der farbintensive Cabochon-Schmuck verfügt über eine enorme Leuchtkraft und eine optische Tiefe. Die glatten, meist gewölbten und unfacettiert geschliffenen Schmucksteine sind ein Blickfang für ihre Trägerin. Simone Geschwinde, die ihr eigenes Label Farbrausch Oberlausitz vertritt, kreiert einzigartige Unikate, welche die Persönlichkeit mit einer intensiven Farbigkeit unterstreichen. Zeit zum Innehalten verspricht auch der Fragmentis Spieleverlag von Heike Worel aus Gerwisch. In Zeiten von Plastikspielzeug und allgegenwärtigem Internet bietet sie aufwendig gestaltete Holzpuzzles für Kinder und Erwachsene.

Veranstaltet wird die LebensArt vom Lübecker Unternehmen Das AgenturHaus GmbH. Mit seinem Team gestaltet und konzipiert der Projektleiter Christian Schlender die Messe. Er zeigt sich begeistert von der Vielfalt, welche die LebensArt mit sich bringt: „Auch nach so vielen Jahren gibt es selbst für mich in jedem Jahr Neues zu entdecken. Insbesondere die Region hat viele kleine Manufakturen, die außergewöhnliche Produkte herstellen“, so Schlender. Gleichzeitig betont er, dass die LebensArt nicht nur für Gartenbesitzer interessant ist: „Mode, Schmuck, Delikatessen und vieles mehr und all das für jeden Geldbeutel, das zeichnet die LebensArt aus. Von der handgeschöpften Seife bis hin zu den großen Wünschen, wie einem eigenen Whirlpool, bei uns gibt es all das zu finden“, so Schlender.

Die LebensArt im Schlosspark von Großharthau ist vom 19. bis 21. Juni täglich von 10 bis 18 Uhr geöffnet. Der Eintritt für Erwachsene beträgt zwölf Euro für das Onlineticket im Verkauf direkt über die Webseite der LebensArt unter www.lebensart-messe.de. Kinder bis einschließlich 15 Jahre erhalten in Begleitung Erwachsener freien Eintritt. Vor Ort sind ebenfalls Karten erhältlich, hierbei kann es jedoch zu längeren Wartezeiten kommen. Wie gewohnt bieten die Organisatoren der LebensArt den beliebten Depotservice an, um ein unbeschwertes Shopping-Erlebnis zu ermöglichen. Dabei werden die Einkäufe an den Ständen der Aussteller abgeholt und im Warendepot aufbewahrt. Dort können sie nach dem Besuch der Messe direkt ins Auto geladen werden. Weitere Informationen können über die Webseite der LebensArt abgerufen werden.

PRESSEMITTEILUNG

Ein abwechslungsreiches Programm und viel Neues bei der LebensArt

Alles rund um Garten, Wohnen und Lifestyle vom 19. bis 21. Juni im Schlosspark von Großharthau. Onlinetickets sind bereits jetzt erhältlich.

Lübeck, 10.6.2026 Rund 200 Aussteller und ein Programm, das sich sehen lassen kann, das sind die Zutaten für die LebensArt, die vom 19. bis 21. Juni in Großharthau stattfindet. Zusammen mit einer Prise guter Laune und Sonnenschein ist das der perfekte Mix für einen abwechslungsreichen Shopping-Tag im Grünen.

Das Hauptthema der LebensArt ist der Garten und alles, was rundum damit zu tun hat. Dies repräsentieren zwölf Gartenbaubetriebe und Pflanzenhändler sowie eine Reihe renommierter Händler aus dem Bereich Outdoor-Mobiliar. Hinzu kommen unzählige Dekorationen, Gartenstecker und Skulpturen, die dem Garten eine persönliche Note verleihen.

Darüber hinaus bietet der Bereich Lifestyle eine große Bandbreite an Produkten und Dienstleistungen. Der Projektleiter der LebensArt in Großharthau Christian Schlender, der für den Lübecker Veranstalter Das AgenturHaus GmbH die Messe federführend gestaltet, sieht darin einen enormen Entwicklungsspielraum für die etablierte Veranstaltung: „Bei der diesjährigen LebensArt nimmt erstmals ein Unternehmen teil, welches einen 4-Wheel-Drive-Caddy mitbringt. Also letztlich ein Senioren-Quad, das für jedes Gelände geeignet ist. Die demografische Entwicklung zeigt, dass aktive Ü60er neue Produkte erwarten und zwar an Orten, die sie ganz selbstverständlich besuchen. Dem tragen wir bei der LebensArt Rechnung“, so Schlender. Ausgesprochen angetan ist er auch von Lothar Daniel Bechtold aus dem österreichischen Aspang. Der Designer, der auch auf internationalen Laufstegen zuhause ist, vertreibt seine Kollektionen selbst. Klassische Designermode für Damen und Herren, maßgeschneidert und produziert in Österreich, das ist sein Anspruch. Um die gesamte Bandbreite in Sachen Lifestyle zu verdeutlichen, hat Schlender noch eine weitere Ausstellerin in petto: Maria Giering von Purenuss in Dresden ist zum ersten Mal mit dabei. Mit ihrer Manufaktur versucht sie unter ethischen Gesichtspunkten zu wirtschaften und möglichst nachhaltig und fair zu produzieren. Für ihre Nussmuse verarbeitet sie ausschließlich pure Zutaten, ohne jeglichen Zusatz von Zucker oder Öl. „Die gesamte Philosophie, die hinter diesem Produkt steht, ist beeindruckend. Mit der LebensArt möchten wir auch jungen Unternehmen und aufstrebenden Start-Ups eine Möglichkeit bieten, sich einem großen Publikum zu präsentieren“, so Schlender.

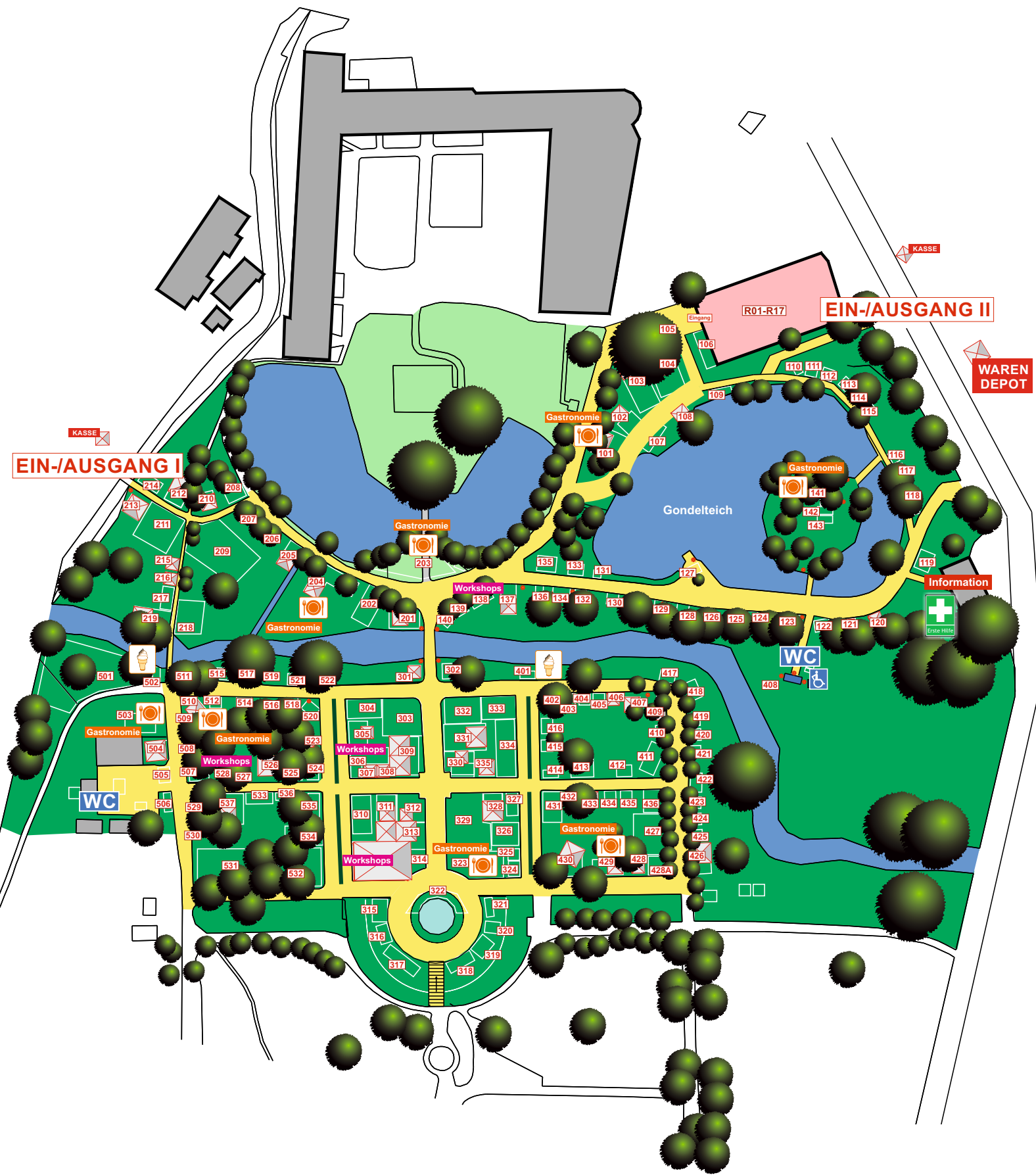
Neben den vielen großen und kleinen Dingen, die es im gesamten Schlosspark zu entdecken gilt, glänzt die Veranstaltung mit einem umfangreichen Programm, das zum Zuschauen, Staunen und Mitmachen animiert. Verschiedene Workshops animieren zum Basteln. Ganztätig, zu verschiedenen Zeiten lädt die Traumgießerei

zu „selbst gestalten“-Workshops ein. „Trockenblumenkranz“, „Industrial Chic: Ohrschmuck: Creolen mit Betonanhänger“ oder „Florale Duftkerze“ nennen sich die kurzweiligen Seminare, die gegen eine Materialpauschale angeboten werden. Auch beim Workshop von Alwi Floristik dreht sich alles um Blumen: Zwischen 12 und 17 Uhr werden aus frischen und getrockneten Blumen kleine Gestecke und Kopfkranze gefertigt, auch hier fällt eine Materialgebühr an. Bei Pappoptikums Wunderkammer aus Leipzig dreht sich alles um Steinperlen. In einem Workshop, der täglich zwischen 11 und 13 Uhr sowie zwischen 15 und 17 Uhr angeboten wird, können die Besucher ein individuelles Armband aus Steinperlen gestalten. Beliebt bei Kindern und Eltern ist das Angebot des FV Holz-Kreativ-Gestalten e.V. aus Radeberg. Der Verein bietet Bastel-Action und Kinderschminken an. Aktiv geht es beim Kultur- und Heimatverein Großharthau e.V. zu: Gondel- und Tretbootfahren auf dem Gondelteich versprechen Bewegung für Groß und Klein. Ebenso traditionell nimmt auch die örtliche Hunde- und Pferdeschule Großharthau e.V. mit der beliebten Hundevorführung am Programm teil: Am Samstag um 15 Uhr zeigen die Vereinsmitglieder wie aktiv und fordernd für Mensch und Tier Dog Dancing ist. Actionreich und regelrecht aus hartem Holz geschnitzt sind die Vorführungen mit der Kettensäge von „Design in Holz, Farbe und Stein“ aus Steinigtwolmsdorf. Täglich zu verschiedenen Zeiten zeigt Ralf Noack, wie filigran er mit dem Schwert der Kettensäge arbeitet.

Überlebensgroß ist die Kunst von Buonfino. Die Berlinerin Meike Münch wandelt als Walking-Act „Flower“ am Samstag und Sonntag auf dem gesamten Gelände umher. Beschwingt und im Popmusik-Style musizieren Katie und Lasse. Bekannte Lieder von deutschen Songwritern verwandeln sie auf ihre ganz eigene Art in einzigartige Lieder mit besonderen Schwingungen. Auch internationale Klassiker bekommen in ihrem Stil eine nie gehörte, berührende Akustik.

Bei so viel Unterhaltung gilt es natürlich auch zu Verweilen und Genießen. Dafür entstehen im gesamten Schlosspark Gastro-Oasen, die Köstliches bieten: Von Kaffee und Kuchen über orientalische Spezialitäten bis hin zum knusprigen Flammkuchen reicht das Angebot. Würziger Backfisch, ungarischer Langos und das Schwein am Spieß locken mit verführerischem Duft. Aber auch der klassische Flammkuchen, der auch in einer vegetarischen Variante zu haben ist, oder rösch gebratene Rösti versprechen kulinarischen Genuss.

Die LebensArt im Schlosspark von Großharthau ist vom 19. bis 21. Juni täglich von 10 bis 18 Uhr geöffnet. Der Eintritt für Erwachsene beträgt zwölf Euro für das Onlineticket im Verkauf direkt über die Webseite der LebensArt unter www.lebensart-messe.de. Kinder bis einschließlich 15 Jahre erhalten in Begleitung Erwachsener freien Eintritt. Vor Ort sind ebenfalls Karten erhältlich, hierbei kann es jedoch zu längeren Wartezeiten kommen. Wie gewohnt bieten die Organisatoren der LebensArt den beliebten Depotservice an, um ein unbeschwertes Shopping-Erlebnis zu ermöglichen. Dabei werden die Einkäufe an den Ständen der Aussteller abgeholt und im Warendepot aufbewahrt. Dort können sie nach dem Besuch der Messe direkt ins Auto geladen werden. Weitere Informationen können über die Webseite der LebensArt abgerufen werden.



EIN-/AUSGANG I

EIN-/AUSGANG II

WAREN DEPOT

Gondelteich

R01-R17

KASSE

KASSE

Gastronomie

Gastronomie

Gastronomie

Workshops

Information

Gastronomie

WC

Gastronomie

Gastronomie

Workshops

WC

Gastronomie

Workshops

Gastronomie

Gastronomie

Workshops

Gastronomie

Gastronomie

Workshops

Gastronomie

Gastronomie

Workshops

Gastronomie

Gastronomie

Workshops

Gastronomie

Gastronomie

Workshops

Gastronomie

Gastronomie

Workshops

Gastronomie

Gastronomie

Workshops

Gastronomie

Gastronomie

Workshops

Gastronomie

Gastronomie

Workshops

Gastronomie

Gastronomie

Workshops

Gastronomie

Gastronomie

Workshops

Gastronomie

Gastronomie

Workshops

Gastronomie

Gastronomie

Workshops

Gastronomie

Gastronomie

Workshops

Gastronomie

Gastronomie

Workshops

Gastronomie

Gastronomie